

# DE

## Contre-écrou equipotential Locknuts for equipotential bonding

Pour obtenir un contact sûr et une bonne liaison à long terme entre les câbles, un contre-écrou à 6 dents pendant le vissage égratigne les vernis du revêtement, en fournissant de ce fait l'équipotence. Ce type de fixation augmente en outre la résistance aux vibrations de l'installation.

### Le Problème ...

Les appareillages laqués ou traités avec des vernis ne font pas masse, mais servent d'isolant. La superficie doit donc être égratignée.

### ... La Solution

Un contre-écrou avec 6 dents coupantes égratigne les vernis et procure ainsi un contact permanent

- Aucune corrosion sur la superficie.
- Réduction ohmique.
- Pas besoin de décapage.
- Bonne résistance anti-vibration du contre-écrou.



To ensure permanent bonding between the cable gland and housing in painted or coated housings, a lock nut with 6 teeth which cut into the coating automatically when tightened, thus providing equipotential bonding. Moreover, this type of attachment increases the installation's resistance to vibration.

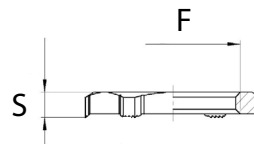
### The Problem ...

Painted or powder-coated housing cannot be incorporated directly in the equipotential bonding system. The contact surface must be made clean.

### ... The Solution

The 6 teeth of the lock nut for equipotential bonding scrape into the insulating layers of paint or powder and creates a vibration-resistant contact

- no surface corrosion.
- very low ohm transition: gland/housing.
- no need to clean contact surface.
- additional increases the installed vibration-resistance through frictional connection.



### DE - Contre-écrous equipotential

Codice	F Filetto PG	Codice	F Filetto ISO Metrico	S mm	SWxE mm	Confezione Standard
DE20	7	DEM10	M10x1,5	3,3	15x16,6	50
		DEM12	M12x1,5	3,3	17x18,9	50
DE21	9			3,3	18x19,5	50
DE22	11	DEM16	M16x1,5	3,5	22x24,4	50
DE23	13,5	DEM20	M20x1,5	3,7	24x26,7	50
DE24	16			3,7	26x28,8	50
		DEM25	M25x1,5	4,5	30x33,5	50
DE25	21			4,5	32x35,5	50
DE26	29			5	40x43,5	50
		DEM32	M32x1,5	5,5	40x43,5	50
		DEM40	M40x1,5	5,7	50x54	50
DE27	36			6	50x54	25
DE28	42	DEM50	M50x1,5	6,2	60x65	10
DE29	48			6,7	64x69	10
		DEM63	M63x1,5	6,7	81x87	10
REF. Part N.	F PG thread	REF. Part N.	F ISO Metric thread	S mm	SWxE mm	Packing unit

### DE - Equipotential bonding lock nuts

# X514

## Bouchons en polyamide - Ronds filetage PG Polyamide plug screws - PG thread

Code Article	F Filetage PG	A mm	Conditionnement
X5147	7	15	50
X5149	9	19	50
X51411	11	22	50
X51413	13,5	25	50
X51416	16	27	50
X51421	21	33	50
X51429	29	44,5	25
X51436	36	55,5	25
X51442	42	64	10
X51448	48	69	10
REF. Part N.	F PG thread	A mm	Packing unit



Exemple de commande / Order example: **DK161106**

- DK** Presse-étoupe UNI EMV - UNI EMC cable gland
- 16** Dimension du filetage PG - PG thread dimension
- 11** Passage câble 8-11 - Cable range 8-11
- 06** Code article anneau EEA6 - Double cone ref. EEA6